

IL PARQUET & CO.

PAVIMENTI E COMPLEMENTI DI ARCHITETTURA IN LEGNO



il pavimento di legno come interpretazione del nostro spazio



IL PARQUET & CO.

PAVIMENTI E COMPLEMENTI DI ARCHITETTURA IN LEGNO

40121 Bologna - via Galliera, 85
tel 051 248489 - fax 051 244949

00196 Roma - via Guido Reni, 33
tel 06 3226876 - fax 06 3224050

www.parquetcompany.it
info@parquetcompany.it

Prossima apertura: Rimini - Galleria Gorza - via XX Settembre, 32

Realizziamo artigianalmente
i nostri pavimenti, con
passione
e cura del
dettaglio, usando
materiali selezionati
uniti a tecniche moderne,
tutto
rigorosamente in Italia.

L'alto contenuto di
manualità
nella produzione ci permette
una flessibilità pressochè
illimitata
offrendo un prodotto su
misura di altissima qualità
e soluzioni stilistiche senza
tempo.

Scoprirete che attraverso
l'uso delle forme, delle
superfici, dei colori e delle
finiture, scegliere un
pavimento di legno con noi
sarà un'esperienza
divertente e
creativa.





Questo catalogo propone un approccio al pavimento di legno partendo dalla sensazione tattile della materia, aspetto che più spesso suggerisce le linee estetiche e l'atmosfera dell'ambiente.

Superfici

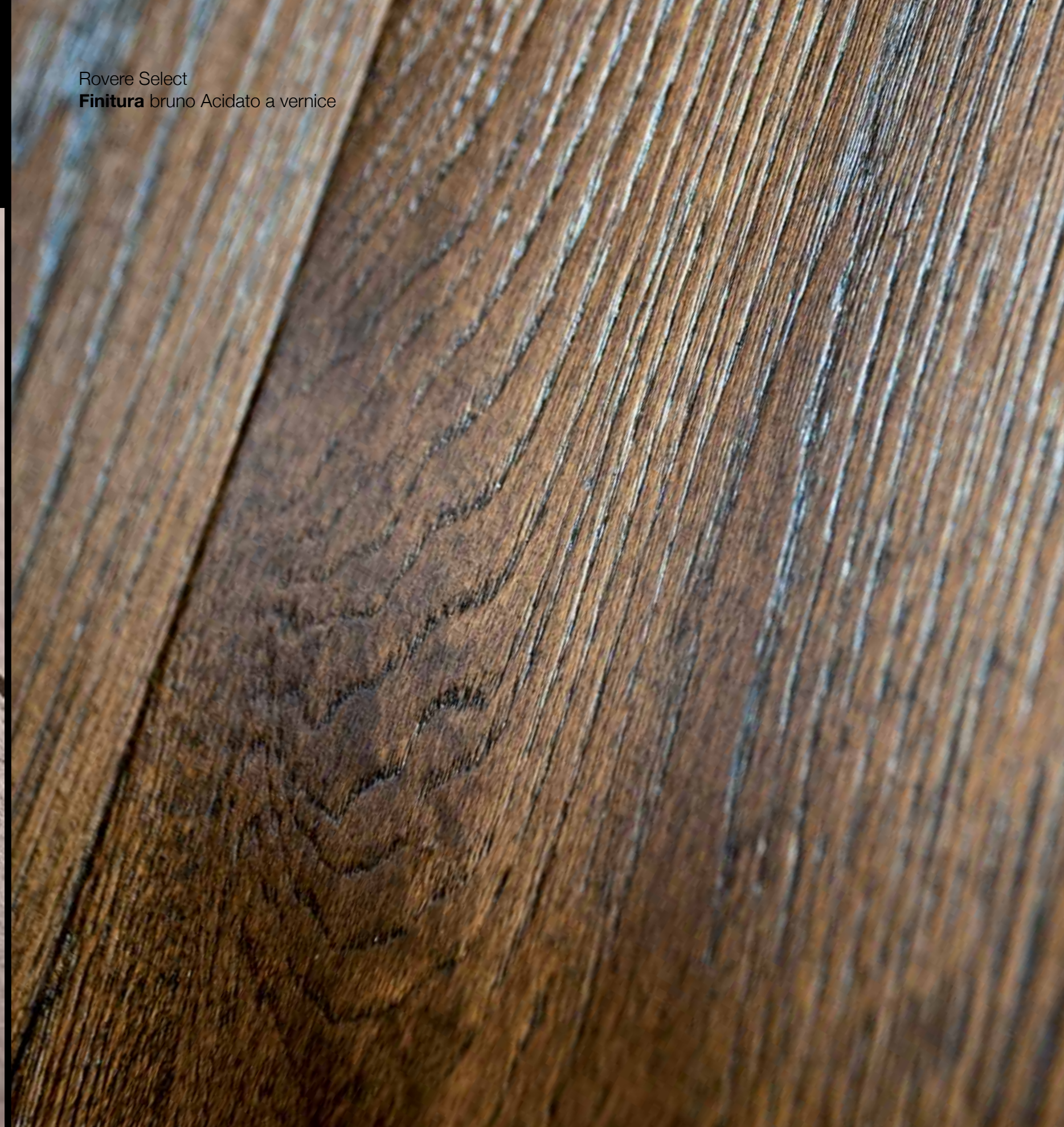
Levigata

Lavorazione primaria della superficie, mostra l'aspetto più semplice della materia privandola delle asperità e delle imperfezioni. L'assenza di ogni tipo di rilievo e gioco d'ombre libera il carattere più intimo dell'essenza.

Rovere Select
Finitura Naturalizzato a vernice



Rovere Select
Finitura bruno Acidato a vernice



Spazzolata

Una spazzola metallica asporta la pasta tenera del legno mettendone in evidenza la tipica venatura e donando, a seconda dell'intensità, una vellutata o aspra matericità alla superficie.



Rovere Natur
Finitura bianco Alpestre a vernice

Piallata a mano


La materia, plasmata dalla mano dell'artigiano, risponde alla pressione del ferro deformandosi e mostrando tutta la profondità di una superficie scolpita.

Sofferta

Piallatura a mano con spazzolatura forte. Il trattamento riprende la tipica superficie del legno invecchiato all'aperto.



Rovere Rustico
Finitura grigio Dolomiti a vernice




Rovere Rustico
Finitura Acido con olio e cera

Sgorbiata

Levigatura manuale suggerita dalla naturale struttura dell'elemento lavorato, ricorda la caratteristica consumazione da lungo calpestio.

Rasierata

Battuta a filo di pialla o di refendino e successivamente raschiata a ferro, mostra un aspetto approssimativamente rifinito, rievocando i vecchi assiti di legno.



Rovere Rustico
Finitura bruno Siena a vernice



Quercia di recupero
Finitura nero Antico a cera

Sbottata

Consumazione manuale e irregolare sul bordo degli elementi, ricorda la classica deformazione dei vecchi pavimenti chiodati su cantinelle.



Rovere Natur
Finitura Patina vecchia colore muschio

A refendino

Le tavole conservano i segni della prima lavorazione mostrando le tracce del taglio. La superficie risulta ruvida ma raffinata, un omaggio al rustico di classe.



Il pavimento di legno nella sua espressione più tradizionale. L'armonia informale o il rigore, scanditi dal ritmo dei suoi corsi, offrono sempre l'ideale chiave di lettura di ogni ambiente.

Tavole

Rovere select
Superficie spazzolata
Finitura grigio Corteccia a vernice

Il rigore e la sobrietà nello stile più convenzionale.

Disponibile nelle dimensioni:

bilanciate, 2-3 strati

spessore 15-16-20 mm (4-5 mm di legno nobile)
larghezza 120-150-180-190 mm
lunghezze miste da 1500 a 2300 mm o più

massello

spessore 15 mm
larghezza secondo disponibilità (da 90 a 150 mm)
lunghezze miste da 800 a 1500 mm

spessore 20 mm
larghezza secondo disponibilità da 130 a 170 mm
lunghezze miste da 800 a 2300 mm

Sono applicabili tutte le superfici e le colorazioni sulle base rovere.
Disponibile anche in black walnut, quercia di recupero e su richiesta altre essenze.

Larghezza regolare





Rovere select
Superficie levigata
Finitura sabbia a vernice

Armonia informale alla riscoperta di atmosfere classiche

Disponibile nelle dimensioni:

bilanciate, 3 strati
spessore 16 mm-20 mm (5/5,5 mm di legno nobile)
larghezze miste da 90 a 225 mm (step 20 mm)
lunghezze miste da 1500 a 2300 mm o più

massello
spessore 10 mm* (per posa su pannello e finitura in opera)
larghezza da 70 a 170 mm
lunghezza da 800 a 2300 mm

* materiale per posa su sotto pavimento e finitura in opera, disponibile solo con superficie levigata.

spessore 20 mm
larghezza da 90 a 190 mm (step 20 mm)
lunghezze da 800 a 2300 mm

Disponibile anche in black walnut, quercia di recupero e su richiesta altre essenze.

Sono applicabili tutte le superfici e le colorazioni sulle base rovere.

Larghezza irregolare

Rovere Natur
Superficie spazzolata
Finitura bruno Londra a olio e cera

La straordinaria grandezza della natura in un pavimento di prestigio senza compromessi

Disponibile nelle dimensioni:

bilanciate, 3 strati
spessore 20 mm (5 mm di legno nobile)
larghezze miste da 180 a 340 mm
lunghezze miste da 1500 a 3000 mm o più

Sono applicabili tutte le superfici e le colorazioni sulle base rovere.
Su richiesta disponibile anche in altre essenze.



Grande formato



Composizioni creative, giocate su linee che esprimono effetti di movimento, spezzano la geometria dello spazio suggerendo allo sguardo prospettive inaspettate.

Tessiture

Razionalità, ritmicità e uno stile elegante ma informale

Pavimento per posa a rotaia con traversi regolari o irregolari, ortogonali ai longheroni.

Dimensioni:

bilanciate, 2-3 strati

spessore 15-16-20 mm

traversine

larghezze miste da 90 a 225 mm

lunghezze da 700 a 1000 mm o più

longheroni

larghezze da 90 a 130 mm

lunghezze fino a 2300 mm

Disponibile anche in massello

Sono applicabili tutte le superfici e le colorazioni sulle base rovere.

Disponibile anche in black walnut e su richiesta in altre essenze.



La più classica delle tessiture

Pavimento per posa a spina

Dimensioni:

bilanciate, 2-3 strati

spessore 15-16-20 mm

larghezza da 70 a 170 mm

lunghezza da 400 a 1000 mm o più

massello

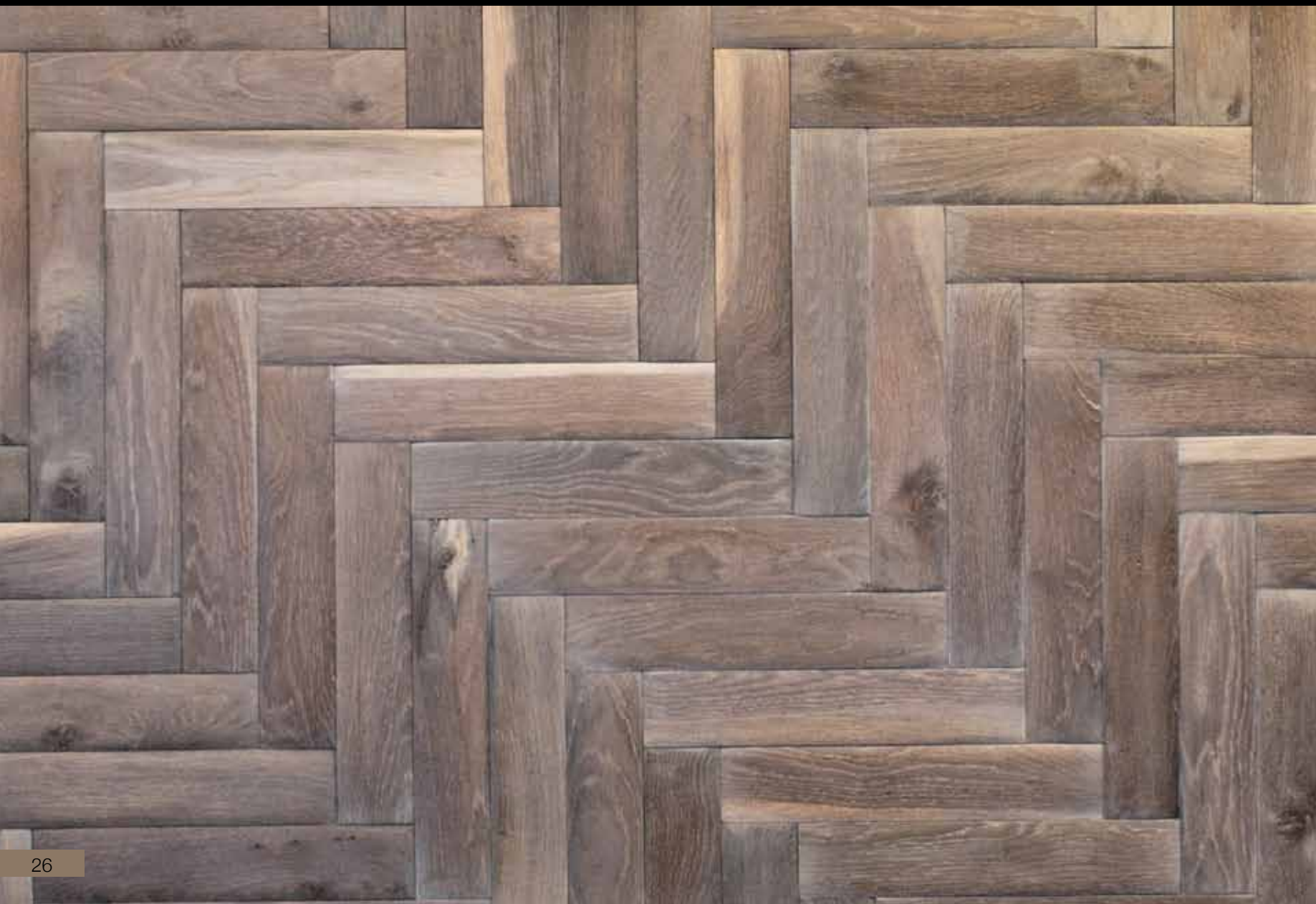
spessore 20 mm

larghezza da 80 a 120 mm

lunghezza da 400 a 600 mm

Sono applicabili tutte le superfici e le colorazioni sulle base rovere.
Disponibile anche in black walnut e su richiesta in altre essenze.

Rovere rustico **Superficie** sgorbiata e sbottata **Finitura** grigio corteccia a olio



Roma



Teak select **Superficie** spazzolata **Finitura** olio naturale e cera



Savoia

Dalla tradizione delle dimore mitteleuropee e francesi, un vero neoclassico dei pavimenti di legno.

Pavimento per posa a spina francese con angolo a 90° o 120°.

Dimensioni:

bilanciate, 2-3 strati
spessore 15-16-20 mm
larghezza 110-130-150 mm
lunghezza da 500 a 800 mm

massello
spessore 15-20 mm
larghezza da 90 a 150 mm
lunghezza 500-600-700-800 mm

Sono applicabili tutte le superfici e le colorazioni sulle base rovere. Su richiesta disponibile anche in altre essenze.

Rovere rustico **Superficie** piallata **Finitura** bianco alpestre a vernice





Anderson

Sobrietà ed eleganza senza troppo rigore in una tessitura vivace e di aspetto importante.

Pavimento per posa a spina francese irregolare e discontinua con angolo a 90° o 120°

Dimensioni:

bilanciate, 2-3 strati

spessore 15-16-20 mm

larghezza da 70 a 170 mm

lunghezza da 500 a 800 mm

massello

spessore 20 mm

larghezza da 90 a 180 mm

lunghezza 600-700-800 mm

Sono applicabili tutte le superfici e le colorazioni sulle base rovere.
Su richiesta disponibile anche in altre essenze.

Quercia antica naturale **Superficie** levigata **Finitura** a cera naturale



Reinterpretazione moderna della spina di pesce dal movimento brioso e dalla percezione vagamente tessile.

Pavimento per posa a spina

Dimensioni:

bilanciate, 2-3 strati
spessore 15-16 -20 mm
larghezza 110-130-150 mm
lunghezza da 500 a 800 mm

massello
spessore 20 mm
larghezza da 110 a 170 mm
lunghezza da 500 a 800 mm

Sono applicabili tutte le superfici e le colorazioni sulle base rovere.
Su richiesta diponibile anche in altre essenze.

Rovere select **Superficie** spazzolata **Finitura** Gran Sasso a olio

Cardinali



Rovere natur **Superficie** spazzolata **Finitura** Grigio Dolomiti a vernice

Trama classica dall' intreccio rigoroso e importante evoca i pavimenti degli antichi manieri.

Pavimento per posa a grillage

Dimensioni:

bilanciate, 2-3 strati
spessore 15-16-20 mm
quadro 150-170-190 mm
spranga 70-90 mm

massello
spessore 20 mm
quadro 150-170-190 mm
spranga 70-90 mm

Sono applicabili tutte le superfici e le colorazioni sulle base rovere.
Su richiesta diponibile anche in altre essenze.

Rovere natur **Superficie** spazzolata **Finitura** bruno Siena a olio e cera naturale





Variante contemporanea del Baglioni con un intreccio più equilibrato e discreto, si propone come una soluzione ricca ma senza eccessi.

Pavimento per posa a grillage

Dimensioni:

bilanciate, 2-3 strati
spessore 15-16-20 mm
quadro 130-150-170 mm
spranga 130-150-170 mm

massello
spessore 20 mm
quadro 130-150-170 mm
spranga 130-150-170 mm

Sono applicabili tutte le superfici e le colorazioni sulle base rovere.
Su richiesta disponibile anche in altre essenze.

Rovere natur **Superficie** sofferta **Finitura** grigio Malga a olio e cera

Borgia



Rovere natur **Superficie** levigata **Finitura** grigio Londra a olio e cera

Intreccio forte ed elegante dal grande impatto visivo e dalle innumerevoli chiavi di lettura.

Pavimento per posa a grillage

Dimensioni:

bilanciate, 2-3 strati
spessore 15-16-20 mm
quadro 130-150-170 mm
spranga 130-150-170 mm

massello
spessore 20 mm
quadro 130-150-170 mm
spranga 130-150-170 mm

Sono applicabili tutte le superfici e le colorazioni sulle base rovere.
Su richiesta diponibile anche in altre essenze.

Rovere rustico grigio Dolomiti e Noce rustico naturale **Superficie** spazzolata **Finitura** vernice opaca



Un fiorire di forme e geometrie in una tessitura ricca e caledoscopica.

Schönbrunn

Pavimento per posa a doppia trama.

Dimensioni:

bilanciate, 3 strati
spessore 15-16-20 mm

massello
spessore 20 mm

Elementi larghezza 90/150 mm
Maglie da 500 a 1000 mm

Sono applicabili tutte le superfici e le colorazioni sulle base rovere.
Su richiesta disponibile anche in altre essenze.

Teak e Wengè select **Superficie** levigata **Finitura** olio e cera naturale



Rovere select **Superficie** spazzolata **Finitura** Provenza a vernice

Chianti a fascia singola



Rovere natur dim. 800X800 mm **Superficie** spazzolata **Finitura** Gran Sasso a olio

Linea ispirata dai fasti delle grandi dimore europee. Il rigore e la razionalità delle composizioni evocano il calore e l'eleganza di altri tempi. I nostri quadri sono realizzati in massello o in elementi a tre strati con dimensioni specifiche su richiesta del cliente.

Quadroni

Montalcino



Rovere rustico, dim. 1000X1000 mm **Superficie** sgorbiata a mano
Finitura della Torre con olio e cera

Lucca



Rovere rustico, dim. 700X700 mm **Superficie** sgorbiata a mano
Finitura Tabacco a olio



Pepoli

Rovere natur, dim. 780X780 mm **Superficie** levigata **Finitura** a vernice naturale



Versailles

Rovere natur, dim. 800X800 mm **Superficie** levigata **Finitura** olio tonalizzato e cera

Chianti



Rovere rustico, dim. 1000X1000 mm **Superficie** spazzolata
Finitura ad acido, olio naturale e cera

Versailles



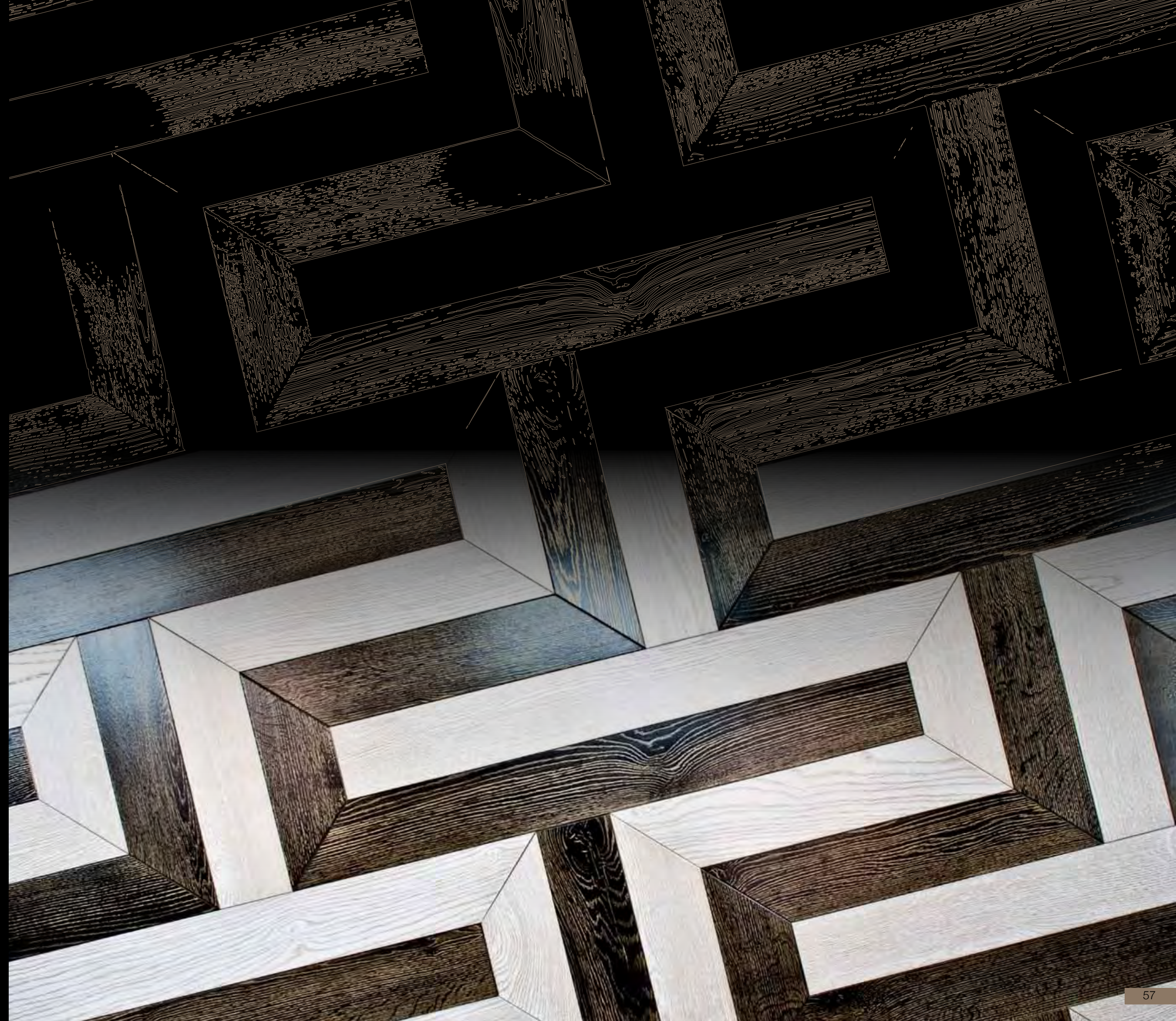
Quercia antica, dim. 1000X1000 mm **Superficie** spazzolata
Finitura ad olio naturale



Montalcino con ceramiche di Vietri.

Realizziamo ogni nostra opera manualmente dando spazio alla creatività e all'innovazione. Dallo scambio di idee e suggestioni con il progettista e con il cliente prendono forma oggetti il cui unico limite è la materia stessa.

Lavorazioni speciali



Tessitura moderna e innovativa ispirata ai decori mediterranei.

Pavimento per posa a moduli speculari.

Realizzazione su specifico progetto

Rovere select, dimensioni 130X350/1050 mm
Superficie spazzolata **Finitura** golden jazz

Composizione semplice ed elegante dalla lettura dinamica e razionale, affine alla spina francese ma dai movimenti più morbidi.

Un ibrido fra una rotaia e una spina con traversi regolari, diagonali ai longheroni.

Dimensioni:

bilanciate, 2-3 strati

spessore 15-16-20 mm

larghezza regolare o irregolare da 70 a 170 mm

lunghezza da 700 a 1000 mm o più

Black Walnut select **Superficie** levigata **Finitura** vernice naturale



Sforza

Tessitura giovane e spiritosa, ispirata alla maglieria e a geometrie un pò naif, esprime forte movimento e dinamicità

Pavimento per posa a rotaia con traversine regolari, diagonali ai longheroni

Dimensioni:

bilanciate, 2-3 strati
spessore 15-16-20 mm
larghezza 90-110-130 mm
lunghezza da 500 a 1000 mm o più



Rovere rustico **Superficie** rasierata **Finitura** acido con olio e cera

Laboratorio

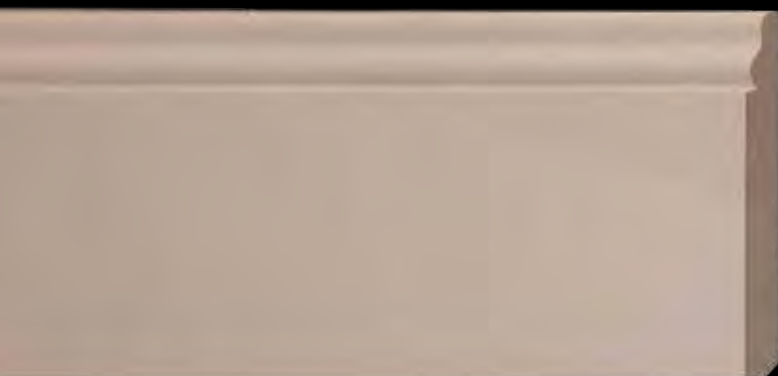
Oltre il pavimento, il legno prende altre forme e avvolge lo spazio che ci circonda. Il nostro obiettivo è mettere a disposizione delle vostre idee il nostro know how, la versatilità dei nostri prodotti e le mani esperte dei nostri artigiani per realizzare piccole e grandi opere su disegno e su misura, quali: scale, pareti, porte, complementi d'arredo, ecc.



Rivestimento coordinato di un gradino con elementi lavorati a botte



Realizzazione del rivestimento di un corpo scala con boiserie e porta integrata



Impero

10x100 mm

Disponibile in rovere finitura a campione,
mdf con cementite.

Su richiesta altre essenze.

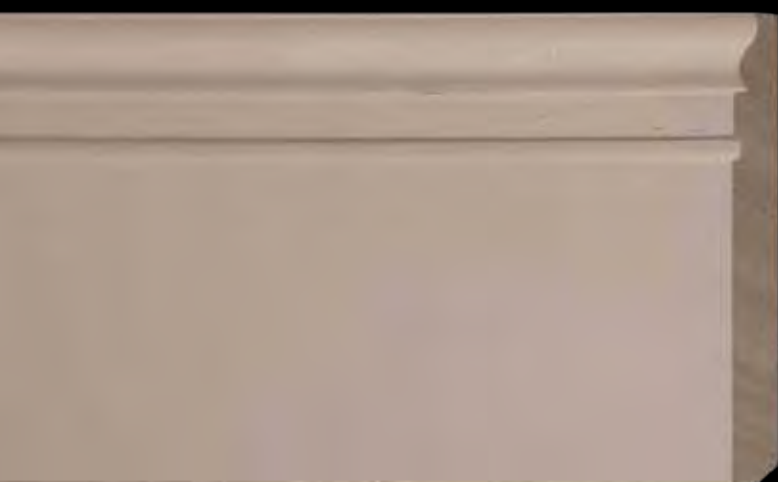


Padova

13x100 mm

Disponibile in rovere finitura a campione,
mdf con cementite.

Su richiesta altre essenze.



Bologna

15x135 mm

Disponibile in ayous con cementite
o laccato a campione.



Ducale

18x150 mm

Disponibile in rovere finitura a campione.
Su richiesta anche altre essenze.

Battiscopa



Battiscopa: Ducale in rovere bianco a straccio



Sintesi tecniche

bilanciata

Lavorazione a multistrato che garantisce stabilità dimensionale e di forma, anche con grandi larghezze e spessore contenuto, grazie agli strati con vena incrociata. Indicato per la posa a colla e flottante. Adatto per posa su sottofondi radianti.

Strato nobile

I nostri pavimenti sono costruiti con uno strato di calpestio di 4,5 o 5,5 mm di legno pregiato

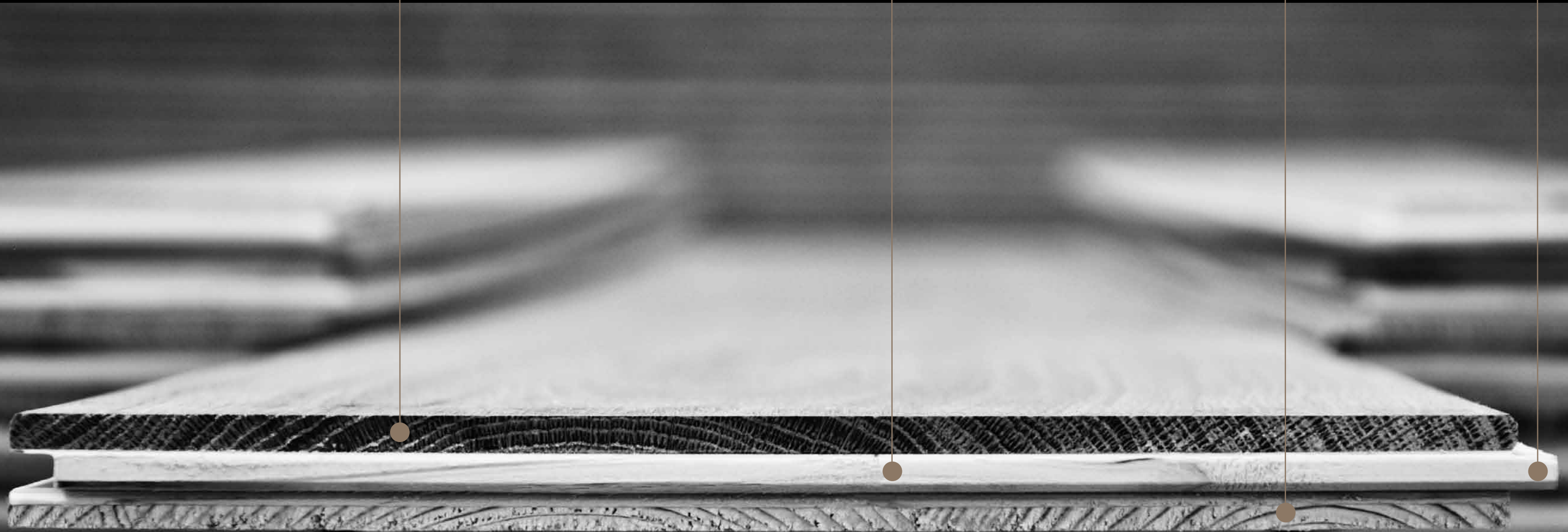
Supporto

Strato intermedio di Abete o multistrato di Betulla di 6 o 10 mm

Controplaccaggio

Strato inferiore in Abete o latifoglia dura di 4 mm

Lavorazione a incastri maschio-femmina sui 4 lati

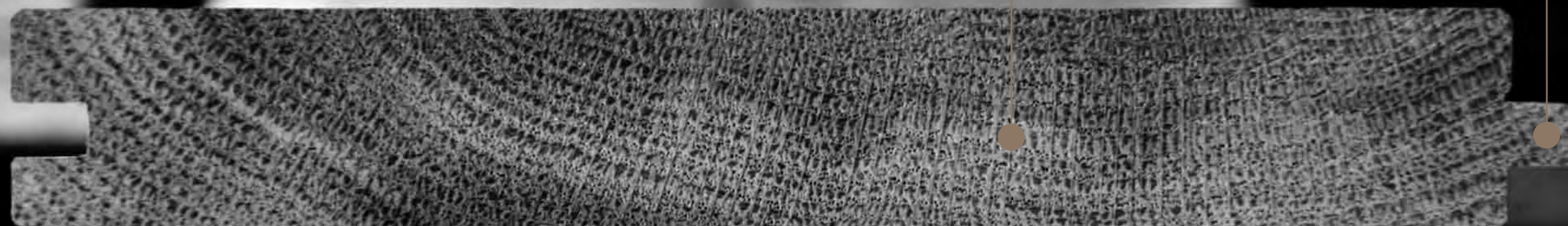


massello

Lavorazione da tavolame stagionato naturalmente all'aria e affinato per 3-4 settimane in forno essiccatore tradizionale. Indicato per la posa a colla o chiodata.

20 mm di pavimento in essenza nobile, per gli amanti della tecnica classica e della materia viva

Lavorazione a incastri maschio-femmina sui 4 lati





Progetto grafico

Elisa Manelli
www.elisamanelli.com

Fotografie

Francesco Valenti
Arch. Lorenzo Donin per la fotografia a pag. 17

Rendering

www.itcnetwork.it

Stampa

Compositori Industrie Grafiche s.r.l.

Si ringrazia per il contributo a questo catalogo:
Arch. Matteo Monteduro e Arch. Lorenzo Donin - Studio Morq, Roma
Francesca Anderson - Mobilia, Bologna
Arch. Luigi D'Artibale, Roma
Arch. Fabrizio Fellini, Roma
Ing. Fausto Savoretti, Bologna
Baglioni Hotels spa, Milano
Art Hotel Novecento, Bologna